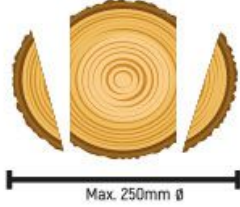
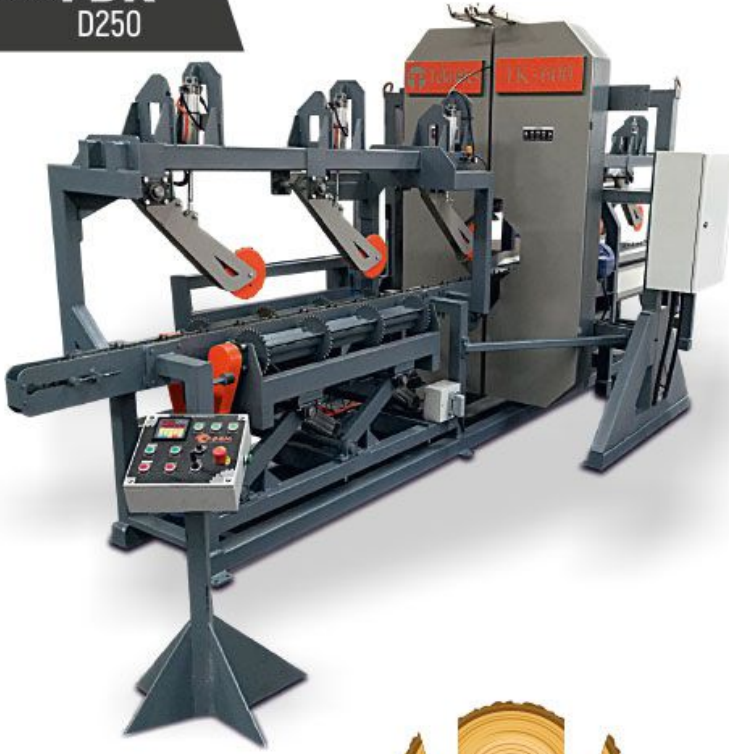




**PRODUCT
CATALOG**



**MACHINES FOR
WOOD
& PALLET
INDUSTRY**

ECO FBK
D250ECO VERTICAL TWIN RESAW
EKO İKİZ ŞERİT BIÇKI

Max. 250mm Ø

Twin cutting heads remove two sides of logs, cants and slabs.
İkiz şerit bıçkı tomruk ve kalas yanlarını dikine olarak keser.

Standard Vertical Resaw

- The FBK D250 Twin Vertical Saw uses thin-kerf blades to efficiently remove the two vertical sides of logs up to 250mm diameter.
- The FBK D250 is cost-effective, versatile, designed for high performance and built strong for years of reliable service. This vertical resaw works equally well as a stand-alone unit or integrated with an existing sawmill line.
- A movable control stand, holds all controls for chain feed speed, cut width, laser activation, and optional Setworks.

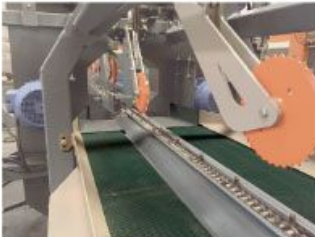
Standart Dikey Kesim

- FBK D250 İkiz Şerit Bıçkı, tomrukların iki dikey kenarını 250 mm çapa kadar etkin bir şekilde çıkarmak için ince uçlu bıçaklar kullanır.
- FBK D250 düşük maliyetli, çok yönlü, yüksek performans için tasarlanmış ve yıllarca güvenilir hizmet için güçlü bir yapıya sahiptir. Bu dikey yeniden şekillendirme, bağımsız bir birim olarak eşit derecede iyi çalışır veya mevcut bir kereste fabrikası hattına entegre edilebilir.
- Mobil kontrol paneli aracılığı ile bütün hız ve kesim ayarlarını rahatça işleyip çalışabilirsiniz.

Features/ Özellikler:



Heavy spiked hold-down rollers
Giriş tomruk sabitleyici baskı dişlileri



*Cover transport band
Kapak taşıma bandı
*(Optional/ Opsiyonel)

Specifications / Özellikler:

Cutting capacity:

Kesim kapasitesi:

Log diameter	Tomruk çapı	: Ø Max. 250mm
Log length	Tomruk uzunluğu	: Max. 2m

Wheel:

Volant:

Wheel diameter	Volant çapı	: Ø 600mm & 800mm
Wheel width	Volant genişliği	: 40mm & 85mm

Speed:

Hız:

Feeding speed	İlerleme hızı	: 30m/min. 30m/dk
---------------	---------------	-------------------

Power:

Güç:

Main motor	Ana motor	: 11kW
Total power	Toplam güç	: 14kW